

YCOO™

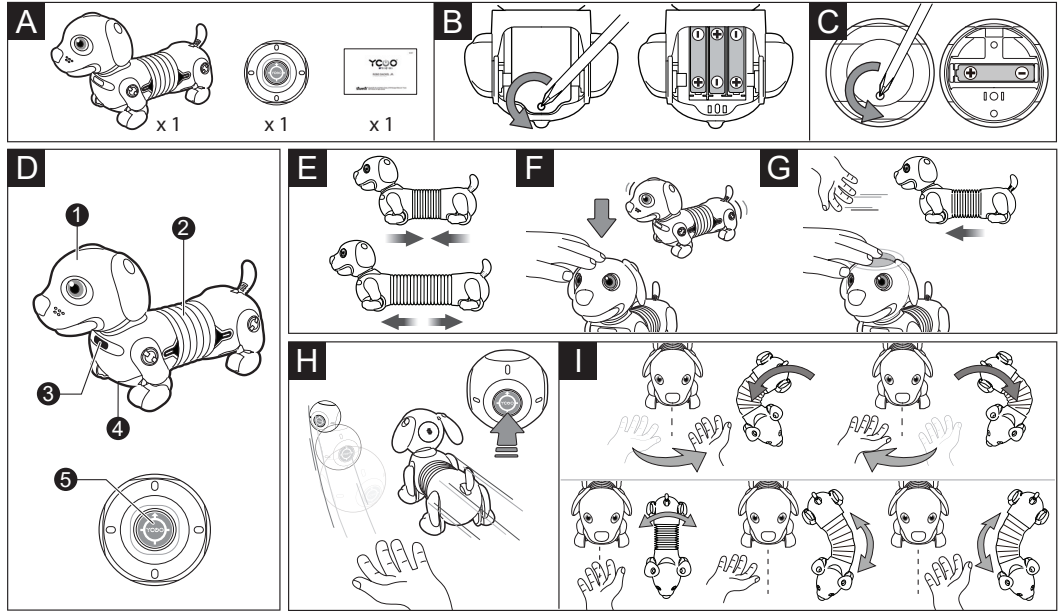
N'FRIENDS

ROBO DACKEL JR.

An Interactive Robotic Puppy

Silverlit®

Silverlit SAS, 80 rue Barthelemy Danjou, 92100
Boulogne-Billancourt / France. ©2019 Silverlit. All rights reserved.



1. A csomag tartalma (A. ábra)

- 1x Robo Dackel Jr.
- 1x okos labda

2. Az elemek behelyezése (B. ábra)

- Robo Dackel Jr.
Győződjön meg arról, hogy Robo Dackel Jr. ki van kapcsolva.
- Nyissa ki az elemtartó fedelét csavarhúzóval (B. ábra).
- Helyezzen be 3x AAA elemet megfelelő polaritással.
- Illlessze vissza és csavarja be az elemtartó fedelét.
Okos labda
- Nyissa ki az elemtartó fedelét csavarhúzóval (C. ábra).
- Helyezzen be 1 x AAA elemet megfelelő polaritással.
- Illlessze vissza és csavarja be az elemtartó fedelét.

3. Leírás (D. ábra)

1. Érintő rész
2. Nyújtó testrész
3. Gesztus érzékelő
4. Be- / kikapcsolás
5. Ycoo gomb. Kövéssel nyomógomb (5 másodpercig tartsa lenyomva a kikapcsoláshoz)

4. Használat

- Kapcsolja be a Robo Dackel Jr.-t (BE) gombbal és az okos labdát (nyomja meg az Ycoo gombot)
- Robo Dackel Jr. akár 26cm-ig képes megnyúlni (E. ábra).
- Gyorsan 3x kopoktassa meg Robo Dackel Jr. fejét ami bűntudatos viselkedést indít el nála (nyafogás kísérletében) (F. ábra).
- Tartsa nyomva az érintőérzékelőt legalább két másodpercig, és a LED szeme villogni kezd. Robo Dackel Jr. elkezd követni a kezét vagy más tárgyakat látószögben. Élő kutya viselkedését utánozza. (G. ábra)

Kövess engem (H. ábra)

- Robo Dackel Jr. képes megtalálni az okos labdát. Nyomja meg a Follow Me (Kövessél gombot - D. 5.) az okos labdán és a ballon piros lámpái kigyulladnak. Ha az okos labdát a földön gurítgatni kezdi Robo Dackel Jr. a labda után elindul és követni fogja.

TIPP: Ha okos labdát a kezében tartja, Robo Dackel Jr. Követni fogja Önt! (I. ábra)

- Kezével integressen a Robo Dackel Jr. előtt balra vagy jobbra, és a robot kutya megfordul.
- Tartsa a kezét a mellkasa előtt (van ott egy érzékelő) egy másodpercig, és Robo Dackel Jr. megingatja a testét.
- Tartsa a kezét nagyon közel balra vagy jobbra Robo Dackel Jr. előtt. és robot kutya forogni kezd abban az irányban.

Kedves vásárló,
Köszönjük, hogy ezt a terméket választotta. Ha bármilyen kérdése van a termékkel kapcsolatban, forduljon hozzánk segítségért.

ConQuest entertainment a.s.
Kolbenova 962/27d, Praha 9
info@cqe.hu, www.toy.cz
tel: 284 000 120

Korosztály 5+

A használati útmutató elolvasása után ne dobja el, őrizze meg későbbi felhasználás céljából.



FIGYELEM!

FULLADÁSVESZÉLY - A kis alkatrészek miatt a termék 3 éven aluli gyermekek számára nem ajánlott.

Biztonsági intézkedések:

Figyelmeztetés: A termék a gyártó által nem engedélyezett átalakításával vagy módosításával a felhasználó elveszítheti a termék használatának jogát.

Elemmel kapcsolatos figyelmeztetések:

- A nem újratölthető elemeket ne kísérelje meg feltölteni.
- Feltöltésük előtt távolítsa el az újratölthető elemeket.
- A újratölthető elemek feltöltését csak szülői felügyelet mellett végezze el.
- Ne keverje össze a különböző típusú, valamint az új és használt elemeket.
- Kizárólag azonos típusú, vagy egyenértékű elemek használata ajánlott.
- Az elemeket mindig helyes polaritással helyezze be.
- Az elhasznált elemeket távolítsa el a termékből.
- Ne zárja rövidre az érintkezőket.
- Ne keverje össze a használt és új elemeket.
- Ne keverje össze az alkán, hagyományos (szén-cink), vagy újratölthető elemeket.

Figyelem!

- Olvassa el alaposan az ebben az útmutatóban leírtakat a termék használatbavétele előtt.
- Használata kizárólag felnőtt felügyelete mellett ajánlott.
- Ez a termék kizárólag háztartási területen (házban és kertben) való használatra lett tervezve.

Karbantartás:

- Távolítsa el a készülékből az elemeket, amennyiben az huzamosabb ideig használaton kívüli állapotban van.
- Rendszeres időközönként ellenőrizze a kábeleket, csatlakozókat, burkolatot és más alkatrészeket. Sérülés esetén a terméket tilos a távirányító tápegységével használni amíg a hibát nem javítják.
- Játékot tisztítsa egy puha ronggyal.
- Tartsa távol a hőforrásokból vagy közvetlen, erős napfénytől.
- Tartsa szárazon.
- A játékot nem szabad vízbe meríteni. Az elektronikus alkatrészek megsérülnek.

Okos labda:

☞ Tápegység típusa : ---
Műszaki adatok : DC 1,5 V / 0,9W
Elem : 1 x 1,5 V "AAA" / LR03 / AM4
(Csomagolás elemet nem tartalmaz)

Robot elem:

☞ Tápegység típusa : ---
Műszaki adatok : DC 4,5 V / 2,25W
Elem : 3 x 1,5 V "AAA" / LR03 / AM4
(Csomagolás elemet nem tartalmaz)

FCC Nyilatkozat

Ez a készülék megfelel az FCC szabályok 15. fejezetének. A készülék az alábbi feltételekkel használható:

- 1) Ez a termék nem okozhat káros interferenciát és
- 2) A terméknek el kell viselnie minden interferenciát, beleértve azokat is, amik nem kívánt működést okoznak.

MEGJEGYZÉS: ezt a berendezést a B Osztályú digitális berendezésekre vonatkozó szabvány szerint tesztelték és megfelelőnek minősítették, az FCC szabályok 15. fejezete szerint. Ezeket a határértékeket úgy tervezték, hogy megfelelő védelmet nyújtsanak a káros interferencia ellen lakóközvetben. Ez a berendezés rádiófrekvenciás jeleket használ és sugároz, illetve amennyiben nincs megfelelően beállítva és az instrukciók szerint használva, káros interferenciát okozhat a rádió- és televízióadásban, ugyanakkor nincs rá garancia, hogy nem lesz interferencia bizonyos beállítások során. Amennyiben a berendezés káros interferenciát okoz a rádió- és televízióadásban - ami a készülék ki- és bekapcsolásával ellenőrizhető le -, a felhasználónak javasolt a következő módszerek egyikével kiküszöbölni az interferenciát:

- Fordítsa el vagy helyezze át a vevő antennát.
- Növelje a távolságot a berendezés és a vevő között.
- Csatlakoztassa a berendezést egy másik áramkörhöz tartozó dugaljba, mint a vevőt.
- Kérje a kereskedő vagy egy tapasztalt rádió/TV technikus segítségét.



Elektromos és Elektronikus Készülékek Hulladéka (WEEE)

Ha a termék használaton kívül van, távolítsa el belőle és elkülönítve dobja ki az elhasznált elemeket. Az elektromos készülékeket és alkatrészeket a helyi elektromos hulladékgyűjtő helyeken adhatja le. A többi alkatrész a háztartási hulladékkal együtt kidobható.

Figyelem!

Elemek cseréjét úgy végezze, hogy az elemet a + polaritás mező felé nyomja le.



Ne cserélje ki az elemeket éles vagy fém szerszámokkal.

